

Brincando descobre palavras e histórias para usares nos **Bons Momentos** da tua visita ao Monumento **Villa Romana de Milreu**.

• Sopa de letras

Na horizontal, na vertical e obliquamente encontra as palavras

A Q A T B Z T C C A J O I Y G Q A Q A T B Z T C T A J O I Y G Q
S Y L R R U L A E N O S S S S V S Y M U X F L M G N O G S S S V
B T Q I X A I J N S A I T D A J B T U J X Z A R E A D A A D A J
Y I A C I Y Y T T V C T Y A Z T P E R I S T I L O Y C T P A Z T
S A V L L T H Y A T I Y S Z S Z S A L D L F H Y V T Q Y U Z S Z
F Z D Í G O S C G O E L O C O F O Z G N G O O C G O E C L C O F
I M A N T A A P Q C A X L Q A Z A M A O A A S I C A X J Q A Z
R C R I O R B I M D E S O A T G L P O T E S S E L A S P O X P P
X N H O V O U G Z X F X X D X A X N V K V O U L E X F X X D X A
L O A H E A N O S Y A B O I L V M O E O E A N A S Y A B O O C V
M P Y U L O U R T L U L S C T N C E L G O T M O D P E V A R S L

• Vamos colorir

O nosso ilustrador ficou muito cansado, com todo o trabalho que teve para reconstruir, ao pormenor, um dia nas termas da villa de Milreu. Por isso precisas de o ajudar a colorir os elementos que deixou em branco.

1. Fornalha (praeefurnium)

Onde os escravos faziam o fogo para aquecer as piscinas e o chão da sala temperada e da sala quente.

2. Hipocausto

Era um sistema em que o ar aquecido, na fornalha, circulava entre pilares, debaixo do chão, e, em tijolos furado, no interior das paredes.

3. Sala quente (caldarium)

Sala onde o ar aquecido na fornalha e circulando pelo hipocausto, aquecia muito o pavimento e a piscina.

4. Sala temperada (tepidarium)

Sala onde o ar quente que circulava debaixo do chão e no interior das paredes aquecia moderadamente o pavimento e a piscina.

5. Sala Fria (frigidarium)

Era uma sala sem aquecimento e com uma piscina que se enchia com água fria para o arrefecimento do corpo após o banho temperado.

6. Vestiário (apodyterium)

Era uma sala com arcos ou estantes onde eram guardadas a roupa e os pertences dos banhistas.

Villa

Moradia rural cuja casa era o centro de uma grande propriedade agrícola, na posse de uma família com grande influência política e/ou poderio económico.

Peristilo

Um corredor coberto, em torno de um edifício, ou de um pátio, aberto lateralmente por uma ou mais fiadas de colunas.

Triclínio

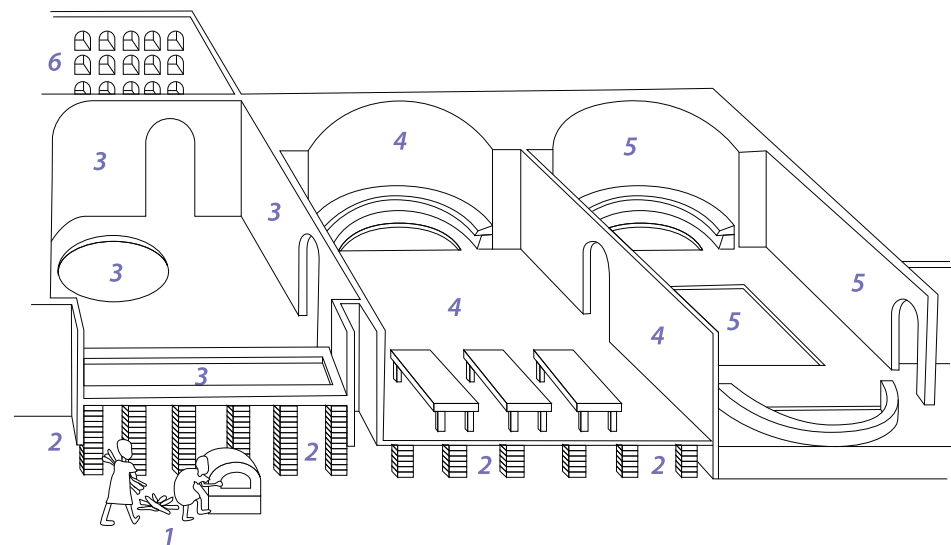
Os romanos jantavam reclinados, numa sala denominada triclínio, que significa "três leitos". As crianças, os romanos pobres e os escravos comiam em cadeiras e mesas como as de hoje.

Tesselas

São as pequenas peças quadradas que formam os desenhos dos mosaicos. Eram dos mais diversos materiais: cerâmica, vidro, pedras semi-preciosas, ouro, seixos, pasta vítrea, mármore e granito, e por isso podiam ter todas as cores.



Os peixes e os moluscos dos mosaicos de Milreu foram executados com tesselas de várias cores.





Com os monumentos do Algarve

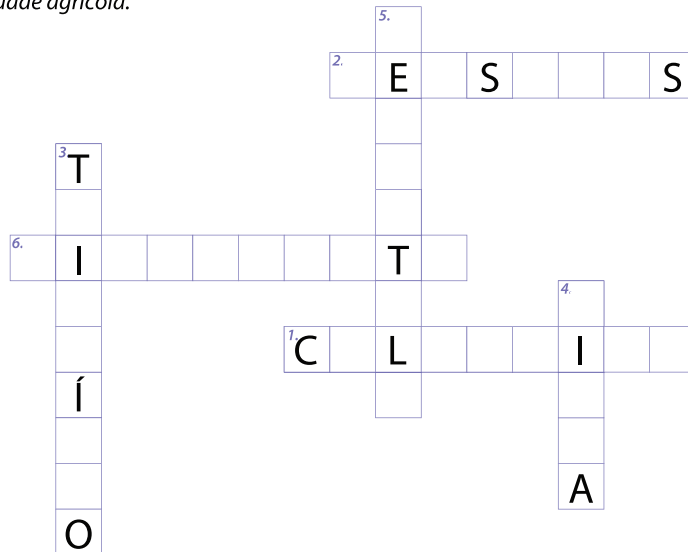
TEMPO PASSA A CORRER

Palavras cruzadas

Vamos fazer palavras cruzadas com termos que aprendeste na sopa de letras e no desenho que coloriste

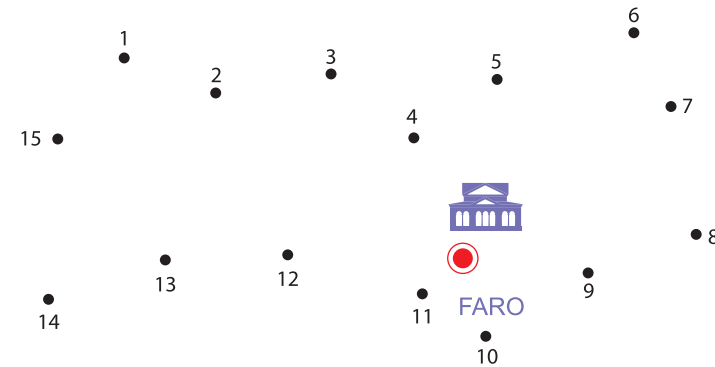
- 1. Divisão, nas termas, com aquecimento no piso e paredes, para banho muito quente.
- 2. Pequenas peças quadradas e coloridas que formam os desenhos dos mosaicos.
- 3. Sala onde os romanos comiam reclinados.
- 4. Moradia rural romana cuja casa era o centro de uma grande propriedade agrícola.

- 5. Em Milreu, era formado por 22 colunas que rodeavam um pátio central aberto, onde estavam um jardim e um tanque de água.
- 6. Sistema para aquecer as salas quentes das termas.



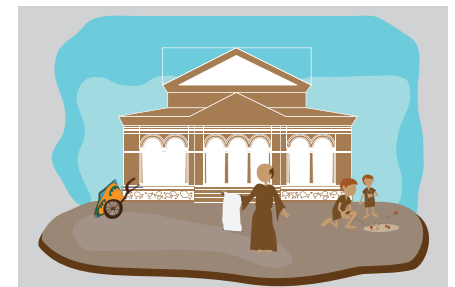
Sabes onde fica a Villa Romana de Milreu?

Junta os pontos por ordem e encontra-a



Encontra as diferenças

Os dois desenhos do templo que foi construído, no século IV d.C., dedicado a uma divindade das águas, têm 6 diferenças entre si, descobre quais são.



Soluções:



Encontrar as diferenças

Palavras cruzadas



Sopa de letras

- 6. Hipocausto
- 5. Festívio
- 4. Villa
- 3. Triclínio
- 2. Tesselas
- 1. Caldarium